

ECO SKIN 2.0 - LA SECONDA GENERAZIONE

NUOVO nella versione 2.0

36% RISPARMIO
ENERGETICO

RIVESTIMENTO ISOLANTE SU MISURA

istockphotos



Austria Email



ECO SKIN 2.0 - LA SECONDA GENERAZIONE



NUOVO

ancora migliore.
ancora più risparmio energetico.

- Riduzione perdite termiche del 36%
- Risparmio energetico assicurato
- Aggiunto isolamento del pavimento
- Ottimizzati i collegamenti



ECO SKIN 2.0

L'isolamento termico estremamente efficace ECO SKIN passa alla **seconda generazione**: Proprietà di isolamento termico migliorate ed estrema flessibilità di adattamento alle diverse superfici. Ciò che era buono l'abbiamo reso ancora migliore! ECO SKIN 2.0 è un isolamento innovativo per bollitori di grandi dimensioni che si differenzia notevolmente dagli isolamenti in schiuma morbida finora offerti.

Tutti i vantaggi di ECO SKIN 2.0

Isolamento termico nettamente migliorato (+36%)*

Risparmio aumentato (fino a €3.100) per la durata di un bollitore da 1000 litri

Isolamento del pavimento aggiuntivo

Ottimizzazione dei collegamenti

Perfetta tenuta delle rosette

Sede ottimale dei tappi di copertura

Montaggio più facile e più rapido anche alle basse temperature

Design moderno ed elegante

Rispettoso dell'ambiente (materiale riciclabile)

Materiale dermocompatibile ed anallergico, adattabile su misura, quindi nessun "effetto camino"

Tappi di collegamento isolati



* per PSM 1000 a confronto con l'isolamento di riferimento in schiuma morbida

ECO SKIN 2.0 - LA SECONDA GENERAZIONE



La differenza che si nota

Grazie alla flessibilità di adattamento alle diverse superfici del nuovo isolante termico ECO SKIN 2.0 ed ai nuovi tappi di copertura, il risparmio è garantito. Ridotte inoltre notevolmente le emissioni di CO₂.

L'effetto di tali miglioramenti è la riduzione delle perdite termiche del **36%*** per un bollitore da 1.000 litri (rispetto al convenzionale isolamento di schiuma morbida).

Durante lo sviluppo di ECO SKIN 2.0 sono già stati considerati i requisiti che verranno richiesti nei prossimi anni dall'Unione Europea nell'ambito della direttiva ECODSIGN ed ai fini della riduzione delle emissioni di CO₂.

Migliore isolamento termico:

Perfettamente su misura , nessun "effetto camino"

Netta ottimizzazione dei collegamenti
Perdite termiche ridotte del 36% rispetto alla precedente versione in schiuma morbida *

Tappi di collegamento isolati (senza sovrapprezzo)

Anticipa i futuri requisiti UE
Classe di protezione antiincendio B2 (secondo DIN 4102-1) **

Imballaggio pregiato con impugnature



* Risultati confermati sia dal laboratorio interno che dall'istituto OFI di Vienna

** misurazione effettuata presso l'istituto di prova accreditato OFI di Vienna (prima "Arsenal")

Tessuto non tessuto: un materiale isolante pregiato ed innovativo

Il rivestimento ECO SKIN 2.0 è confezionato con un materiale dalle caratteristiche eccezionali, il tessuto non tessuto in poliestere, che trova impiego, per esempio, anche nell'industria tessile per la produzione di giacche particolarmente morbide, calde e piacevoli da indossare.

Oltre al materiale, anche la tecnica di produzione dei collegamenti risulta essere un elemento chiave per garantire l'isolamento termico.

Gli ingegneri Austria Email AG hanno infatti sviluppato uno speciale procedimento produttivo per ECO SKIN 2.0, con il preciso scopo di massimizzare la sua resa.



Perfetta adattabilità alle superfici, quindi nessun "effetto camino"

Il tessuto non tessuto non è tutto uguale ECO SKIN 2.0: il nuovo tessuto non tessuto compatto

La struttura unica dell'isolamento in tessuto non tessuto preserva energia preziosa

Massimo isolamento termico garantito

ECO SKIN consente di risparmiare sui costi energetici

Qualità garantita da un unico produttore



ECO SKIN: tessuto non tessuto compatto

Il pacchetto Austria Email

Tutto da un unico produttore:
accumulo inerziale ed isolante termico

Brevi tempi di consegna

La soluzione isolante che anticipa le future Direttive Europee

Tecnologia all'avanguardia

Design moderno ed elegante



Convenzionale tessuto non tessuto a strati

ECO SKIN 2.0 - LA SECONDA GENERAZIONE

Collegamenti notevolmente ottimizzati

Cappucci isolanti per i collegamenti

Austria Email introduce un'ulteriore innovazione: l'isolamento dei collegamenti.

I bollitori scaldacqua impiegati nel settore delle energie rinnovabili sono dotati di un numero considerevole di collegamenti. Tuttavia, molti non vengono effettivamente connessi ad altri componenti e, se non opportunamente isolati, generano dispersioni di energia.

Per evitare che ciò accada e favorire quindi il risparmio, abbiamo sviluppato degli appositi cappucci isolanti particolarmente facili da montare ed eventualmente anche da rimuovere, qualora si rendesse necessario realizzare dei collegamenti dopo l'installazione del bollitore.

Le immagini a raggi infrarossi rivelano un isolamento termico notevolmente ottimizzato nella zona dei collegamenti



Collegamento al riscaldamento senza calotta

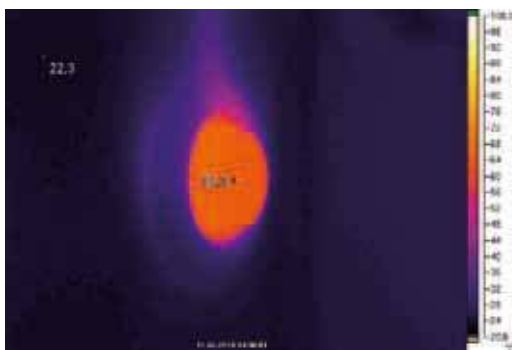


Immagine a raggi infrarossi senza calotta



Collegamento al riscaldamento con calotta

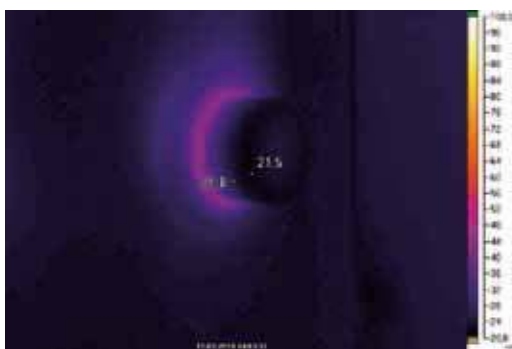
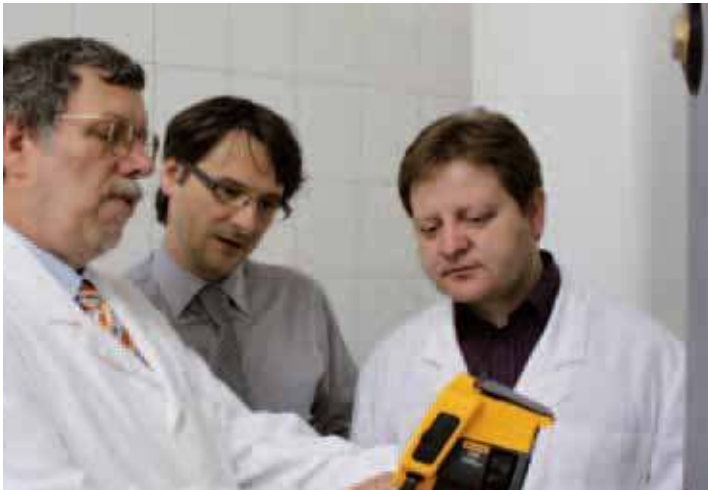


Immagine a raggi infrarossi con calotta



Dei nostri dati potete fidarvi

Dati esatti e comprovati

Sebbene Austria Email disponga di un proprio laboratorio riconosciuto, abbiamo incaricato il rinomato istituto ITW di Stoccarda di verificare l'efficienza del nuovo isolamento ECO SKIN 2.0.


L'ITW di Stoccarda è il maggiore istituto di controllo per impianti e componenti per impianti solari termici in Europa e svolge un importante ruolo nella definizione delle attuali norme e procedure di controllo nel settore dell'energia solare.

Ed ecco il risultato:

I valori da noi misurati sono stati non soltanto confermati, ma addirittura superati.

SVGW
Schweizerischer Verein des Gas- und Wasserfaches
Gröbnerstrasse 44
CH- 8027 Zürich

Zertifizierungsstelle Wasser



ZERTIFIKAT NR. 0408 - 4859

Zertifizierungsantrag vom: Austria Email AG, Austrastrasse 6, A-8720 Kuttelfeld
19.07.2004

Gestützt auf das Prüf- und Zertifizierungsreglement der Technischen Prüfstelle Wasser / zertifiziert der SVGW die folgenden Serienprodukte:

Rubrik: Werkprüfstände für Wärmeverlustmessungen
Bezeichnung: Interne Beheizung
Modelle / Typen: 30-2000 / Inhalt: DN - PN - lmax. = - °C

Zertifizierungsgrundlage: SVGW W/TPW 115 (11/08), EnV
Gültigkeit: 30.11.2014

Der Auftraggeber ist berechtigt, die oben erwähnten Produkte als SVGW zertifiziert anzubieten. SVGW-Konformitätszeichen zu verwenden (Publikation im Zertifizierungsverzeichnis Wasser).

Bemerkungen / Auflagen: Die Kalibrierung der Messinstrumente ist jährlich fortzuführen.

Schweizerischer Verein des Gas- und Wasserfaches

Zürch, 23. Januar 2012

[Signature] Geschäftsführung *[Signature]* Zertifizierungsstelle

Certificato SVGW

FORSCHUNGS- UND TESTZENTRUM FÜR SOLARANLAGEN
itw Institut für Thermodynamik und Wärmetechnik
Universität Stuttgart



**Prüfbericht
Pufferspeicher
Bestimmung des Bereitschafts-
Wärmeaufwands nach EN 12897**

Prüfbericht-Nr.: 115T0198
Stuttgart, den 20.03.2011

Auftraggeber: Austria Email AG
Austrastrasse 6
A-8720 Kuttelfeld

Hersteller: Austria Email
Speichertyp: PSM 1000
Herstelljahr: 2011

Institut für Thermodynamik und Wärmetechnik (ITW) • Pfaffenwaldring 6 • 70509 Stuttgart
Tel. 07141/11055-43030 • Fax 07141/11055-20501 • e-mail: swt@itw.uni-stuttgart.de

Verbale ITW

ECO SKIN 2.0 - LA SECONDA GENERAZIONE



Installazione facile

A tutte le temperature

Quando si parla di installazione bisogna tenere conto del fatto che non tutti i tipi di isolamento attualmente in commercio possono essere montati facilmente. In cantiere numerosi problemi possono insorgere soprattutto a temperature molto basse.

Grazie all'innovativo isolamento ECO SKIN 2.0, il montaggio diventa ancora più semplice e il materiale ancora più maneggevole. Ecco perché...

- Il materiale è facile da comprimere, indipendentemente dalla temperatura di lavorazione. Il montaggio può essere pertanto eseguito anche quando la temperatura scende al di sotto dello zero.
- La chiusura a gancio non può essere danneggiata nemmeno da una manipolazione aggressiva e risulta così molto più resistente di una chiusura lampo che tende invece a bloccarsi o rompersi. Grazie al listello dotato di ganci a due livelli, il sistema può essere installato in più fasi (prima si aggancia e poi si tende in posizione). L'isolamento può essere inoltre regolato anche a posteriori in tutta facilità.
- Le tolleranze di fabbrica possono essere equilibrate grazie al morbido materiale, e il tessuto non tessuto aderisce perfettamente ai collegamenti anche quando il foro e il collegamento non sono compatibili tra loro al cento per cento.
- L'imballaggio di ECO SKIN 2.0 è dotato di pratiche maniglie che facilitano il trasporto.
- Grazie ai nuovi punti di rottura prestabiliti, le rondelle possono essere montate anche a valle del collegamento del tubo.